

# 人にも、地球にも…優しくあるために。 TOSEIの **ECO** **HOT** があるのです。



## スピード処理 ※DH-221の場合

### 「標準コース」29分!

例えば、1日1000点処理の場合、1台で40点の処理が可能(1ワッシャー当り)。2台設置なら1日約7時間稼働で処理が終了。

集中工場に最適!

DH-221						
コース	コース1	コース2	コース3	コース4	コース5	コース6
	標準	お急ぎ	梅雨・厚物	セーター類	薄物・カジュアル	暖気運転
時間	(29分)	(25分)	(33分)	(29分)	(29分)	(10分)
処理量(目安)	22kg	11kg	22kg	22kg	22kg	—

DH-161の場合

DH-161						
コース	コース1	コース2	コース3	コース4	コース5	コース6
	標準	お急ぎ	梅雨・厚物	セーター類	薄物・カジュアル	暖気運転
時間	(35分)	(30分)	(39分)	(35分)	(35分)	(10分)
処理量(目安)	16kg	8kg	16kg	16kg	16kg	—

TOSEIオリジナル6コース 大型の操作パネルでボタンを押すだけの簡単操作。



## 衣類の移動作業を軽減

「1台で完了するからラクラク」

今までは…

洗浄 脱液

乾燥

これからは…

洗浄 脱液 乾燥



手作業で衣類を移動

1台で完了!!

### EcoHotを使用すると…

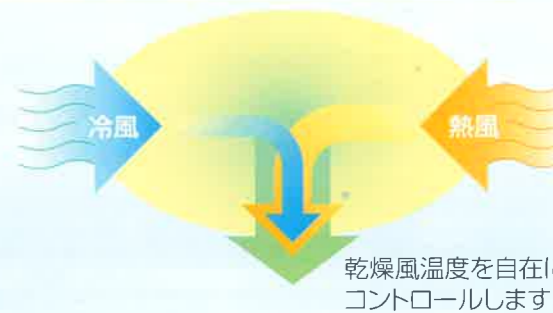
- ① 入れ替えの手間が大幅削減
- ② 人の動きが低減されて作業がスムーズに
- ③ 溶剤が付着した衣類に触れずに乾燥



## 国交省「指針」をクリア

「安全対策を標準装備」

溶剤冷却装置、静電気モニター、アース等安全対策を標準装備しています。さらにTOSEI独自技術のミキシングダンパー(熱風、冷風混合ダンパー)方式を搭載。安全性を高めるとともに、乾燥効率が大幅アップ!蒸気使用量や風量を急激に増加させなくても、ガス濃度をより安全な領域に制御できます。

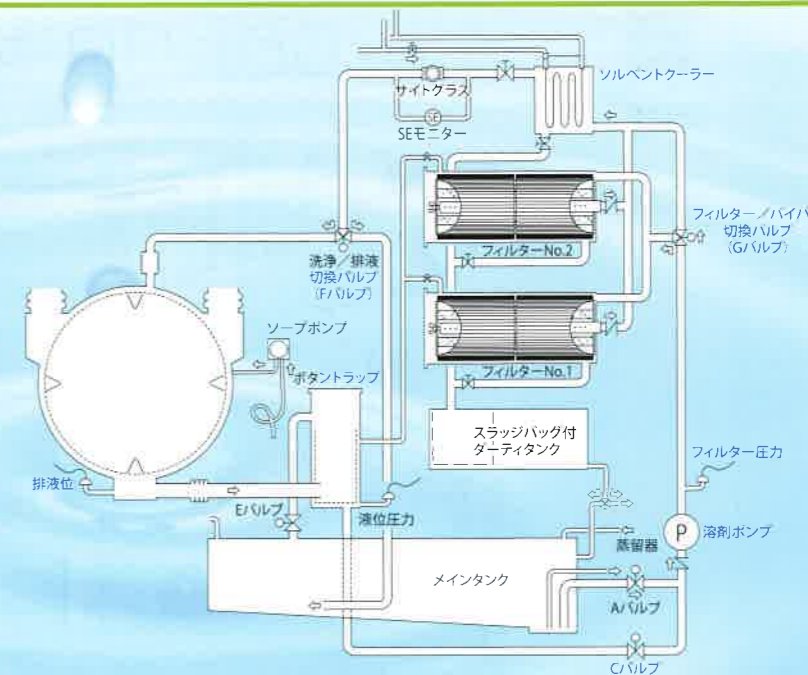


## 溶剤品質の安定

「シェル(ワッシャー)フィルター循環洗浄方式」

洗浄後もフィルターを通してポンプ循環した後にタンクへ排液するので、タンク溶剤の汚れが少なく、溶剤品質が安定します。

- バッチ洗浄、循環洗浄のどちらにも対応。
- 液位も自由に設定(JIMS標準負荷量:浴比8)。
- タンク循環時、前面サイトグラスで溶剤状態を確認可能。
- タンク底面が傾斜型で、攪拌式循環により、スラッジ停留防止とタンクのメンテナンス性を向上。
- スラッジバッグ付きのフィルターブロー用ダートタンクを標準装備。



## 洗浄力をアップ

「スピンシャワーウォッシュ」

穴あきハットの採用により、少ない溶剤量で衣類をすばやく濡らし、低液位洗浄で洗浄力をアップしました。

<穴あきハット>

ドラム内の溶剤をハット内に溜め込み、ハットの穴よりシャワー状に流し出す。



<洗浄力アップ>

洗浄中に遊んでいる外胴の溶剤を回転と同時にドラムの上部に持ち上げて被洗物の上から溶剤を流し落とすことにより、被洗物への溶剤の浸透を速くし、洗浄力をアップさせます。







# ユニットショップに最適!

## 引火性溶剤を用いる機器の設置スペース低減!

16kgの場合 DMI-162 幅1130mm + 500mm + HRD-221S 幅1000mm = 幅2630mm DH-161 幅2000mm 幅630mm低減



- 漏出対応が必要なスペース  
漏出が想定される場所から水平方向500mm以内(垂直方向は床面からそれぞれ上方150mm)はボイラーその他燃焼、アイロンを用いる作業台の設置及び洗滌物の保管をしてはならない。
- 防爆措置の必要なスペース  
漏出が想定される場所から水平方向1000mm以内(垂直方向は床面からそれぞれ上方150mm)は電気設備(周辺機器・装置)の防爆措置必要電気製品の防爆措置を行う。

22kgの場合 DMI-222 幅1120mm + 500mm + HRD-301S 幅1360mm = 幅2980mm DH-221 幅2090mm 幅390mm低減



# 高効率・省エネ

## 「DCインバーター」冷凍機を採用

設定温度に対し、ON-OFF制御をなくし負荷の状態に応じて、自動的に冷凍能力を可変します。最適運転により大幅な省エネ運転が可能となり、消費電力をさらに低減します。また、コンパクト設計なので設置場所を選ぶことなく、取り付けが可能です。



「ドライクリーニング工場の安全対策に関する技術的基準適合機」

本機は、国交省通達「別添資料3」(技術的助言)5ページ 2.洗濯機・乾燥機の安全対策(1)~(4)の項目に適合しています。

## 石油系ホットドライ機 ECO HOTシリーズ

# TOSCI

# ECO HOT

新製品

16 kg/回 22 kg/回

## スピード処理

「22kg・29分以下」※1

## 溶剤品質の安定

「シェルフィルター循環洗浄方式」

## 国交省「指針」をクリア

溶剤冷却装置、静電気モニターを標準装備

## 収益改善

「溶剤消費率1%以下」※2

※1 引火点50℃以上のドライクリーニング用石油系溶剤(2石溶剤)

※2 JIMS H-3002 (2008) : ホットドライ機の溶剤消費率による



石油系ホットドライ機 DH-221

専用空冷式冷凍機 (TAM501AB-SV)

\*表示しておりますデータは当社試験データです

# 株式会社 TOSEI